

RAPORT ERP



Poprawić efektywność operacyjną i zoptymalizować procesy biznesowe

Systemy ERP stanowią nie tylko oprogramowanie, lecz kluczowy składnik sukcesu dla wielu przedsiębiorstw na polskim rynku biznesowym. Oparte są one na integralnym zarządzaniu procesami, finansami, produkcją oraz sprzedażą, co kreuje możliwości, o których jeszcze kilka lat temu mogliśmy jedynie marzyć. Warto bliżej przyjrzeć się, jakie korzyści i wyzwania niesie ze sobą szybsze wdrożenie systemów klasy ERP na naszym rynku.



Bartosz Michalczyk

dyrektor ds. zarządzania produktem, BPSC

W dzisiejszym dynamicznym świecie efektywność operacyjna stanowi klucz do osiągnięcia sukcesu. Nowoczesne technologie odgrywają tu niezwykle istotną rolę, a systemy ERP należą do narzędzi, które znacząco wpływają na poprawę efektywności operacyjnej oraz optymalizację procesów biznesowych. Są one nie tylko narzędziem informatycznym, lecz także praw-

dziwymi rewolucjonistami w biznesowym świecie.

Po pierwsze, umożliwiają integrację różnych działów firmy, eliminując izolację i fragmentację danych. To sprawia, że informacje są dostępne w czasie rzeczywistym dla każdej osoby uprawnionej do ich wykorzystania, co eliminuje potrzebę przekazywania dokumentów czy oczekiwania na raporty. Wszystko jest teraz dostępne na wyciągnięcie ręki, co znacząco przyspiesza proces podejmowania decyzji.

Produkcja korzyści

W Polsce głównymi użytkownikami systemów ERP są firmy produkcyjne, które czerpią ogromne korzyści z tych rozwiązań. Dzięki zintegrowanym systemom procesy produkcyjne stają się bardziej efektywne. Możliwość planowania produkcji, efektywne zarządza-

nie zapasami oraz monitorowanie kosztów na każdym etapie produkcji, pozwala dokładnie analizować wydajność swoich procesów, minimalizując straty i zwiększając efektywność podejmowanych decyzji biznesowych. W rezultacie ogólna wydajność firmy rośnie, co znacząco wpływa na jej konkurencyjność na rynku. W obliczu rosnących wyzwań, kosztów i konkurencji, systemy ERP stanowią niezastąpione narzędzie do budowania lub utrzymania przewagi nad innymi podmiotami z tego samego obszaru. To jednak nie wszystko. Systemy ERP są skalowalne, co oznacza, że dostosowują się do zmieniających się potrzeb firm. Dzięki temu nie trzeba inwestować w nowe oprogramowanie co kilka lat, co jest niezwykle cenne w dynamicznym świecie biznesu, gdzie zmiany są nieuniknione.

Zintegrowane planowanie produkcji

Systemy ERP zapewniają także możliwość zintegrowanego planowania produkcji. Dzięki mechanizmom planowania i harmonogramowania, firmy mogą efektywnie alokować zasoby, zarówno ludzkie, jak i maszynowe. Jest to kluczowe w kontekście złożonych procesów produkcyjnych, które wymagają uwzględnienia wielu czynników, takich jak dostępność maszyn,

kwalifikacje pracowników czy zmienne koszty produkcji. W ten sposób przedsiębiorstwa produkcyjne mogą zwiększyć swoją efektywność i konkurencyjność, co pozwala na podejmowanie bardziej świadomych decyzji i dostosowywanie się do zmian na rynku.

Mobilność

Nowoczesne rozwiązania ERP oferują rozbudowane funkcje, które pozwalają firmom dynamicznie dostosowywać się do zmian na rynku. Warto również zaznaczyć, że mobilność, wielojęzyczność i multiplatformowość stają się standardem. Firmy produkcyjne potrzebują elastycznych narzędzi, które pozwalają na efektywną pracę w dynamicznym środowisku. Dzięki tym systemom, zarządzanie firmą staje się bardziej przewidywalne i prostsze.

Cyfryzacja napędza rozwój ERP

Polski rynek ERP rozwija się stabilnie. Według raportu ARC Advisory Group wartość rodzimego sektora ERP wzrosła o 5,5 proc. w 2020 roku i osiągnęła 1,04 miliarda złotych. Prognozy wskazują, że dynamika wzrostu utrzyma się na poziomie średniorocznym 4,8 proc. w latach 2021-2026, a kluczową rolę w tym procesie odgrywają systemy klasy ERP. Obecnie 60 proc. polskich przedsiębiorstw już z nich korzysta, a co czwarta (25 proc.) planu-

je wdrożenie. Ten fakt świadczy o ogromnym potencjale wzrostu na polskim rynku ERP.

Uniknąć błędów i chaosu

W miarę rosnących inwestycji w obszarze Internetu Rzeczy (IoT) i robotyki, systemy ERP stają się nieodzownym narzędziem dla przedsiębiorstw produkcyjnych. Czujniki i sensory, które stanowią integralną część Internetu Rzeczy, pozwalają na optymalizację operacji produkcyjnych. Dane zbierane w czasie rzeczywistym umożliwiają bieżące monitorowanie procesów produkcji. ERP rozwijają się w kierunku większej przejrzystości i dostępności do informacji, a także zapewnia zdalny i mobilny dostęp do systemu zarządzania.

Niepodważalnym faktem jest, że dzisiejsze firmy muszą pozostać na bieżąco i dostosowywać swoje rozwiązania do zmieniających się potrzeb rynku. Warto zaznaczyć, że wdrożenie systemu ERP to inwestycja zarówno czasowa, jak i finansowa, ale może przynieść wiele korzyści w postaci poprawy efektywności operacyjnej i optymalizacji procesów biznesowych, co może przyczynić się do zwiększenia konkurencyjności firmy na rynku. Przedsiębiorstwa mogą działać sprawniej, unikając chaosu i błędów, co przekłada się na oszczędności i konkurencyjność.

Procesy firmowe a systemy ERP – jak optymalizować biznes i zwiększać konkurencyjność?

W biznesie liczą się przede wszystkim czas i produktywność. Aby zachować konkurencyjność, przedsiębiorstwa muszą usprawniać najważniejsze dla swojej działalności procesy, m.in. obsługę zamówień (order-to-cash i procure-to-pay).

Tomasz **Sptuszka**

Principal Value Engineer, OpenText

Brak automatyzacji zmusza często firmy do ręcznego obsługiwania papierowych dokumentów i korzystania z niepołączonych ze sobą, niewłaściwie pracujących systemów. Pracownicy mogą tracić sporo swojego czasu na czekanie, aż technologia i aplikacje dostarczą im potrzebne treści i dane. Skutkuje to nie tylko frustracją kadry, niezadowolaniem klientów i dostawców, ale też zmniejszaniem konkurencyjności firmy – powoduje opóźnienia w procesach i przepływie środków finansowych.

Zautomatyzowane przetwarzanie danych: główna korzyść i kluczowe wyzwanie ERP

Rozwiązania do planowania zasobów przedsiębiorstwa (ERP) stały się już standardem i korzystają z nich firmy każdej wielkości. Poważnym wyzwaniem pozostaje jednak jakość danych, które są w nich przetwarzane. Spora liczba danych transakcyjnych w systemach ERP może pochodzić spoza firmy – tworzone są przez klientów, dostawców, banki i innych kontrahentów. Zapewnienie jakości i dokładności analizy tych informacji jest bardzo trudne. Posiadanie nieaktualnych czy niekompletnych danych może być kosztowne. Na ich podstawie przedsiębiorstwa podejmują decyzje, które mają realne konsekwencje dla biznesu. Na bazie złych danych niemożliwe jest podjęcie dobrej decyzji. Dlatego coraz więcej organizacji decyduje się na wdrożenie systemów do zarządzania informacją w przedsiębiorstwie – Enterprise Content Management. Ułatwiają one pracownikom dostęp do informacji i dzielenie się nimi, usprawniają podejmowanie decyzji, przyspieszają realizację procesów, szczególnie jeśli są zintegrowane z firmowym ERP.

Gartner przewiduje, że do 2022 roku 65 proc. organizacji zintegruje sztuczną inteligencję ze swoimi systemami ERP. Sztuczna inteligencja, podobnie jak wiele innych systemów biznesowych, będzie zawsze tak dobra, jak dostępne dla niej dane.

Wyzwaniem jest zapewnienie, że do systemów ERP trafiają tylko „zaufane” dane. Oprócz strategii integracji, która obejmuje zarówno systemy wewnętrzne, jak i zewnętrzne, warto stosować dodat-

kowe zabezpieczenia. Najlepsze praktyki wykorzystują funkcje zarządzania danymi przedsiębiorstwa, które mogą obsługiwać informacje z dowolnego źródła. Pomaga to zapewnić dokładność i jakość informacji przez cały cykl ich życia. Nowoczesne rozwiązania integracyjne ERP dotyczą krytycznych aspektów łączenia systemów, a także zarządzania jakością danych w ramach integracji. Od prostych walidacji minimalnej wartości po skomplikowane przepływy pracy obejmujące kontrole z zestawami danych referencyjnych i podstawowych.

Nie chodzi tylko o technologię

Ważne jest, aby dysponować nie tylko odpowiednią technologią i umiejętnościami, ale także wiedzę specjalistyczną pozwalającą na efektywne korzystanie z tych zasobów. Bez odpowiedniego planowania i zarządzania podjęcie takiego wysiłku może szybko przerodzić się w kosztowny bałagan. Ważne jest również, żeby ułatwić współpracę między interesariuszami technicznymi i biznesowymi oraz podejmować ją w sposób strategiczny. Aby koordynować działania integracyjne oraz systematycznie i wydajnie zarządzać codziennymi operacjami, organizacje mogą korzystać z usług zarządzania integracją. Nierzadko potrzebne jest wdrożenie rozwiązania optymalizującego kompleksowe przetwarzanie informacji w systemie ERP, które przyspieszy procesy biznesowe i pozwoli szybko reagować na potrzeby klientów i dostawców. Niezwykle

ważnym elementem tej transformacji jest cyfryzacja papierowych dokumentów, takich jak zamówienia sprzedaży i faktury od dostawców, bezpieczne przechowywanie danych i dokumentów przetwarzanych w systemie ERP w chmurze oraz integracja dokumentów biznesowych z transakcjami i procesami zachodzącymi w tym systemie. Takie podejście zwiększa produktywność, zapewniając bezpośredni dostęp do wszystkich informacji w kontekście procesu. Ponadto zapewnia natychmiastowy dostęp do dokumentów transakcyjnych oraz ogranicza ryzyko i złożoność procesu. Pomaga również usprawnić ewentualną migrację do nowszych wersji systemu ERP oraz uprościć infrastrukturę i obniżyć koszty.

Jakie kroki są niezbędne do wprowadzenia KSeF w istniejącym systemie ERP?

Od 1 lipca 2024 nastąpi w Polsce rewolucja związana ze sposobem wystawiania oraz otrzymywania faktur – firmy mające stałe miejsce prowadzenia działalności w Polsce będą musiały wystawiać i odbierać faktury za pośrednictwem Krajowego Systemu e-Faktur (KSeF), a co za tym idzie, będą musiały zapewnić komunikację pomiędzy swoim systemem ERP (czy F-K) a platformą KSeF. Jest wiele możliwości, w jaki sposób taka integracja może być zrealizowana – od natywnych modułów oferowanych bezpośrednio przez producenta danego systemu ERP, poprzez rozwiązania tworzone przez partnerów producentów ERP, po rozwiązania firm trzecich często określane jako Huby KSeF, które pośredniczą w wymianie danych pomiędzy systemami wewnętrznymi a systemem rządowym. Pierwszym korkiem podczas dostosowania się do nowych wy-

tycznych powinna być analiza dostępnych rozwiązań pod kątem zgodności z wymogami i potrzebami przedsiębiorstwa. Dla części firm wystarczającym rozwiązaniem będzie natywny moduł ERP, dla innych – np. korzystających z różnych systemów, które generują faktury sprzedażowe albo procesują faktury zakupowe, albo działają międzynarodowo i muszą być zgodne z wymogami lokalnych przepisów – lepszym rozwiązaniem będzie Hub KSeF, który pozwala na integrację wielu systemów i/lub wspiera wiele platform rządowych podobnych do KSeF.

Przygotowanie biznesu na wdrożenie KSeF

Wdrożenie KSeF może stawiać różne wyzwania przed firmami, w zależności od branży oraz wielkości przedsiębiorstwa. Przede wszystkim, żeby cały proces mógł przebiegać sprawnie, muszą one skutecznie przeprowadzić cyfryzację danych i dokumentów. Integracja faktur z nowym rozwiązaniem może wymagać dostosowania procesów biznesowych w firmie do nowych przepisów i np. wprowadzenia zmian w systemie zarządzania zasobami przedsiębiorstwa (ERP – Enterprise Resources Planning). Warto już teraz upewnić się, że stosowany system może generować i odbierać faktury zgodne z wymaganiami KSeF oraz przesyłać je we właściwym formacie. Korzystanie z rozwiązań do obsługi procesów firmowych ułatwi zarządzanie poprawnością działania i integracji systemu z nowym systemem fakturowania, zwłaszcza że spora część procesów zostanie przeniesiona do chmury. Do zmian zdecydowanie łatwiej będzie się dostosować dużym przedsiębiorstwom, które korzystają już ze zdigitalizowanych dokumentów.

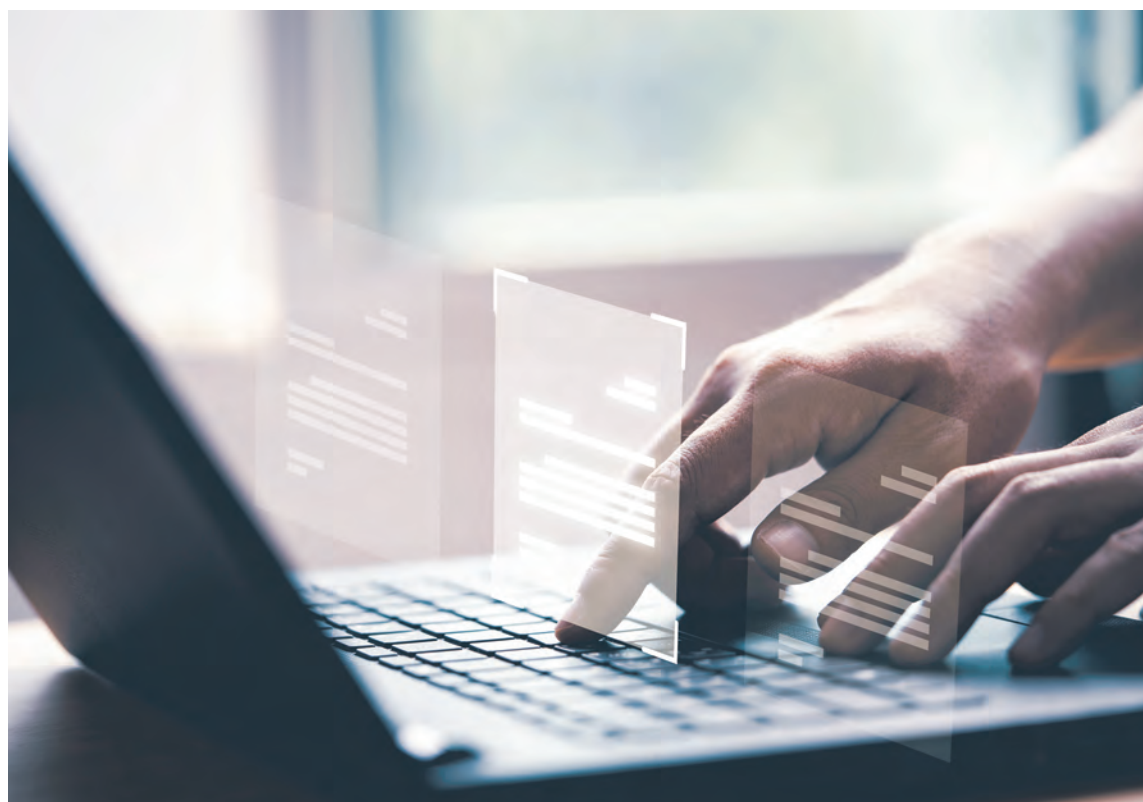
E-fakturowanie wymusza na firmie przyspieszenie cyfryzacji

Wdrożenie KSeF prowadzi nie tylko do zmian w sposobie fakturowania. Przede wszystkim motywuje firmy do bardziej zaawansowanej cyfryzacji zasobów, a nawet całkowitej przebudowy wewnętrznych procesów. Digitalizacja zmniejsza ryzyko popełnienia błędów przy zarządzaniu dokumentacją, pozwala na dokładniejszą komunikację wewnątrz przedsiębiorstwa oraz automatyzację procesów. Warto to wykorzystać – dzięki temu transformacja cyfrowa będzie nie tylko kosztem, ale przede wszystkim inwestycją w rozwój firmy. W dobie pracy zdalnej i hybrydowej, gdy konieczne jest zapewnienie wszystkim pracownikom dostępu do potrzebnych informacji, cyfryzacja może znacząco poprawić funkcjonowanie firmy.

Krajowy System e-Faktur może wymusić na przedsiębiorstwach aktualizację wersji systemu ERP (Enterprise Resources Planning) lub systemu Finansowo – Księgowego, którego używają, lub jego zmianę w taki sposób, aby móc wystawiać elektroniczne faktury sprzedaży zgodne z wymogami. Zakres modyfikacji w dużej mierze będzie zależał od typu i wersji oprogramowania czy możliwości zintegrowania go z KSeF.

KSeF otwiera nowe możliwości biznesowe dla firm. Pozwala m.in. na optymalizację procesów biznesowych, obniżanie kosztów związanych z fakturoowaniem oraz przyspieszenie procesu wysyłania faktur do kontrahentów i rozliczania się z Urzędem Skarbowym. Dla pracowników to też mniejszy wysiłek administracyjny związany z zarządzaniem fakturami oraz pilnowaniem terminów płatności. Firma dzięki temu ma lepszy wgląd w bieżący stan wszystkich rozliczeń i może sprawniej monitorować zaległe rachunki czy otrzymane płatności.

Kryteria wyboru rozwiązania – umożliwiającego obsługę e-faktur i integrację z KSeF zależą od wielkości firmy, liczby wystawianych faktur, tego, na jakim jest ona etapie automatyzacji obiegu dokumentów, ale też celów biznesowych. W każdym przypadku warto zwrócić uwagę na funkcjonalność rozwiązania, doświadczenie dostawcy w projektach dotyczących obiegu e-faktur i automatyzacji procesów. Kluczowe jest również zapewnienie zgodności z obowiązującymi przepisami prawa oraz standardami bezpieczeństwa. Firmy powinny kierować się minimalizowaniem liczby koniecznych zmian w swoich wewnętrznych systemach, np. umożliwiając integrację nowych rozwiązań z aplikacjami, których już używają.



Szanowni Państwo

Po co firmie system ERP (z ang. Enterprise Resource Planning)? Czym jest i czemu służy? Najprościej rzecz ujmując, system ERP to oprogramowanie, które służy do zarządzania zasobami firmy. Wspiera działalność m.in. w obszarze sprzedaży, finansów, magazynu, zaopatrzenia czy produkcji, czyli generalnie pozwala

zarządzać wszystkim, co się dzieje w firmie. Jak więc funkcjonować bez niego? Pewnie się da, ale po co? Zapraszamy Państwa do zapoznania się z ofertą firm dostarczających rozwiązania ERP dla przedsiębiorstw. Warto sprawdzić, co proponują – być może coś interesującego dla Państwa przedsiębiorstwa?

Redakcja

Zestawienie najlepszych programów ERP

Nazwa firmy	Nazwa programu ERP	Opis programu
ANEGIS	Microsoft Dynamics 365	Firmom poszukującym kompleksowego i elastycznego systemu ANEGIS oferuje rozwiązanie Microsoft do zarządzania danymi przedsiębiorstwa – Dynamics 365. Microsoft Dynamics 365 składa się ze zintegrowanych aplikacji, które mogą funkcjonować niezależnie i jest odpowiedzią na wymagania firm zorientowanych na rozwój – system można wzbogacać modułami w zależności od potrzeb. Wdrożenie Dynamics 365 w modelu SaaS gwarantuje najwyższy poziom bezpieczeństwa. Główne aplikacje w systemie: ERP – rozwiązania do planowania zasobów umożliwiają sprawne i wydajne zarządzanie danymi i procesami: Finance, Supply Chain Management, Commerce, Human Resources. CRM – w tych aplikacjach można gromadzić i analizować informacje o klientach i ich potrzebach, budować z klientami angażujące relacje oraz automatyzować sprzedaż i obsługę: Sales, Customer Service, Field Service, Marketing, Project Operations. Narzędzie analizy biznesowej, które łączy różne źródła danych i przetwarza je na interaktywne raporty i wizualizacje: Power BI.
Apollogic	SAP S/4HANA	SAP S/4HANA jest uważany za jeden z najlepszych systemów ERP na rynku. Opiera się na nowoczesnej technologii in-memory, co oznacza, że dane są przechowywane i przetwarzane w czasie rzeczywistym, co przekłada się na szybszą analizę i podejmowanie decyzji. To znacząco zwiększa efektywność i umożliwia elastyczność w zarządzaniu procesami biznesowymi. Ponadto oferuje zintegrowane rozwiązania dla wielu branż, co oznacza, że może być dostosowany do różnych potrzeb firm. Zapewnia kompleksowe zarządzanie finansami, produkcją, zaopatrzeniem, relacjami z klientami i wieloma innymi obszarami. SAP S/4HANA promuje mobilność i dostęp do danych w chmurze, co umożliwia pracownikom dostęp do ważnych informacji z dowolnego miejsca i urządzenia. To zwiększa mobilność i umożliwia pracę zdalną. Dodatkowo umożliwia zaawansowaną analizę danych i raportowanie, co pozwala na lepsze zrozumienie i prognozowanie trendów biznesowych. To kluczowe narzędzie w podejmowaniu strategicznych decyzji. W skrócie SAP S/4HANA jest uważany za najlepszy na rynku system ERP ze względu na swoją zaawansowaną technologię, wszechstronność, mobilność, analizę danych i ciągłe aktualizacje. To narzędzie, które pomaga firmom efektywnie zarządzać swoimi procesami biznesowymi i pozostawać konkurencyjnymi.
Arcus Systemy Informatyczne	one4all edu oparty na Microsoft Dynamics 365	One4all edu, oparty na Microsoft Dynamics 365, jest innowacyjnym systemem informatycznym klasy ERP, pozwalającym sprawnie i nowocześnie zarządzać procesami biznesowymi na uczelniach wyższych. Produkt jest odpowiedzią na zapotrzebowanie szkół wyższych na taki system, który posiadając wszystkie elementy uniwersalne (zapewnia je Microsoft Dynamics 365), obsługuje także procesy specyficzne dla działalności uczelni i polskie wymagania prawne (te potrzeby realizuje komplet modułów one4all). Jego istotną częścią jest unikalny, autorski moduł kadrowo-płacowy one4all eduHR, obsługujący nietypowe uczelniane procesy pracownicze. Standardowe systemy ERP nie uwzględniają specyficznych potrzeb szkół wyższych, a konieczność ich dostosowywania to ogromne wyzwanie, na które decyduje się coraz mniej firm informatycznych. Nasz produkt powstał w efekcie wieloletnich prac wdrożeniowych i rozwojowych w polskich uczelniach i jest efektem głębokiego rozpoznania potrzeb tej grupy klientów. O unikalności i innowacyjności one4all edu decydują: personalizacja rozwiązania na potrzeby uczelni wyższych; połączenie powyższego dopasowania z zaletami korzystania z wszystkich atutów uniwersalnego, globalnego systemu, jakim jest Microsoft Dynamics, takich jak chmurowość, skalowalność, pełna integracja ze środowiskiem Microsoft, najwyższy poziom zabezpieczeń, swobodne przenoszenie danych, dostęp do kodu źródłowego, możliwość integracji z aplikacjami zewnętrznymi, wielofirmowość, wielowalutowość itp.; wsparcie systemu elementami sztucznej inteligencji AI; nowatorska forma szkoleń – AX Task Recording Package – system samodzielnie uczy nowych użytkowników. One4all edu ma ogromny potencjał rynkowy. W Polsce pracują na nim największe uczelnie np. uniwersytet im. A. Mickiewicza w Poznaniu, Politechnika Śląska w Gliwicach, czy Uniwersytet Humanistycznospołeczny w Warszawie. Obsługuje ponad 30 tys. pracowników jednocześnie. Jego unikalność w skali światowej została dostrzeżona przez ekspertów Microsoft ds. rynku edukacyjnego.
Asseco Business Solutions	Macrologic ERP	Procesowy system ERP dla średnich i dużych firm, który umożliwia definiowanie procesów biznesowych i oparcie na nich zarządzania przedsiębiorstwem. Macrologic ERP wspiera zaawansowane procesy biznesowe oraz zarządzanie kluczowymi obszarami działania przedsiębiorstwa: od logistyki i sprzedaży, przez finanse i księgowość, produkcję aż po kadry i płace. System Macrologic ERP dostępny jest w modelu chmurowym oraz on-premise i współpracuje z pakietem chmurowych usług BusinessCloud. Oferuje unikalne rozwiązania controllingowe, wśród nich narzędzia analizy marż. System wspiera idee paperless poprzez automatyzację procesów w organizacji w oparciu o obiegi dokumentów zarówno tych finansowych, jak i również tych związanych z pracownikami. Dodatkowo umożliwia włączenie podpisu elektronicznego w proces obiegu dokumentów/wniośków.
BPSC	BPSC ERP	BPSC ERP jest rozwinięciem i ulepszeniem znanego od 2012 roku systemu ERP Impuls EVO. BPSC ERP, oparty na solidnych fundamentach Impuls EVO, oferuje zaawansowane rozwiązania do zarządzania produkcją, finansami, personelem, sprzedażą i logistyką, jednocześnie wprowadzając nowoczesne funkcje i narzędzia dostosowane do dynamicznie zmieniającego się rynku. System współtworzony jest z klientami w Polsce, zgodnie ze stale zmieniającymi się realiami prawnymi, oraz potrzebami polskich przedsiębiorstw. BPSC ERP dostępny jest w modelu on-premise oraz cloud.
CFI Systemy Informatyczne	VENDO.ERP®	VENDO.ERP® to nowoczesny i kompleksowy system do zarządzania przedsiębiorstwem – to zaawansowane narzędzia do sterowania i zarządzania produkcją oraz logistyką magazynową. Firm wspiera klientów w prowadzeniu biznesu przede wszystkim w obszarach planowania produkcji z wykorzystaniem sztucznej inteligencji (APS – VENDO. Alice), realizacji produkcji (MES oparty o rozwiązania IoT – dedykowane czujniki, integracje ze sterownikami maszyn czy sieciami przemysłowymi), rozliczeniem produkcji i przyływami surowców oraz materiałów (WMS), wykorzystując przy tym nowoczesne narzędzia analiz biznesowych (BI, Controlling) oraz rozwiązania mobilne, na wsparciu działań sprzedaży (w tym portale sprzedażowe b2b, e-commerce) i administracyjnych kończąc. Dzięki temu, że VENDO.ERP® jako spójna całość tworzy ekosystem komplementarnych i nowoczesnych rozwiązań Industry 4.0, firma może wspierać kompleksowo przedsiębiorstwa klientów skupionych na doskonaleniu swoich procesów przemysłowych.
Comarch	Comarch ERP Enterprise	Wydajna platforma do zaawansowanych procesów z otwartą architekturą, narzędziami automatyzacji i dostępem przez www. Dedykowana również firmom międzynarodowym (DACH, Francja i inne) i grupom kapitałowym.
DSR	ERP 4FACTORY: QAD Adaptive ERP	Oprogramowanie QAD Adaptive ERP (ERP 4FACTORY) zbudowane na platformie QAD Enterprise Platform wspiera zarządzanie produkcją, ułatwia rozwój i utrzymanie unikalnej funkcjonalności, zapewniającej producentom przewagę konkurencyjną. Poprzez łatwe osiągnięcie wyższych poziomów dopasowania oraz szybkie reagowanie na zmiany w przyszłości, system ERP 4FACTORY umożliwia producentom maksymalizację zwrotu inwestycji w system ERP. Oprogramowanie to jest zbudowane w oparciu o najlepsze praktyki branżowe producentów światowych oraz fachową wiedzę firmy QAD związaną z daną branżą. Rezultatem jest szybsze tempo wdrażania i lepsze nieszablone dopasowanie. ERP 4FACTORY implementuje się szybko i niezawodnie, szczególnie w chmurze QAD. Jest globalnie wspierane przez całą dobę, siedem dni w tygodniu, przez zaangażowany zespół ekspertów. Jest to wielojęzyczne, wielowalutowe, wielozakładowe rozwiązanie zaprojektowane w celu zaspokojenia potrzeb światowych producentów – teraz i w przyszłości. Wbudowana analityka dostarcza osobom decyzyjnym precyzyjnych informacji, które skracają czas potrzebny na podjęcie działania w oparciu o zmieniające się dane i konkurencyjne otoczenie. Modułowa konstrukcja ERP 4FACTORY pozwala klientom na wybór tylko tych obszarów aplikacji, które chcą zaktualizować – bez potrzeby aktualizowania całej aplikacji. To modułowe podejście sprawia, że aktualizacje są mniejsze, szybsze i prostsze, a rozszerzenia i nowe aplikacje można tworzyć w środowisku bezkodowym. Poprzez intuicyjną personalizację oraz elastyczne doświadczenie użytkownika, ERP 4FACTORY: QAD Adaptive ERP wspiera wymagania biznesowe, preferencje i role użytkowników.
HEUTHES	ISOF	ISOF to zaawansowany system ERP zapewniający pełną obsługę firm z dowolnej branży. Obejmuje wszystkie, standardowe obszary funkcjonowania takie jak: zamówienia, sprzedaż, magazyny, logistykę, produkcję, serwis czy rachunkowość. Zapewnia także obsługę najnowszych technologii biznesowych stosowanych w oprogramowaniu dla przedsiębiorstw: CRM, DMS, BPM, Sprzedaż Relacyjną, BI i Controlling oraz Portale B2 B. System ISOF umożliwia także prowadzenie e-commerce poprzez integrację z e-sklepami oraz firmami kurierskimi i płatnościami elektronicznymi. Mimo że system jest zintegrowany, klient wybiera z cennika tylko potrzebne w jego działalności funkcje i wraz z rozwojem swojej firmy rozszerza wykorzystywany zakres funkcjonalny. ISOF to dostęp przez przeglądarkę do informacji firmowych z dowolnego miejsca, o dowolnej porze z wykorzystaniem Internetu. Nie trzeba instalować oprogramowania na stacjach roboczych użytkownika, co znacznie redukuje koszty serwisu i ułatwia użytkowanie.
Hicron	SAP	System SAP jest jednym z najbardziej rozpoznawalnych i największych na świecie dostawców oprogramowania wspomagającego zarządzanie. To liderzy w swojej dziedzinie, którzy stale rozwijają oferowane produkty. Działając we wszystkich obszarach gospodarki, rozmawiają z klientami i reagują na potrzeby zmieniającego się biznesu, obserwując najlepsze praktyki, a jednocześnie zapewniając wsparcie i stałe uaktualnienia funkcjonujących już systemów. Wraz z postępem czwartej rewolucji przemysłowej, nowym standardem dla systemów SAP staje się środowisko chmurowe. Głównym zadaniem SAP jest integracja wszystkich zachodzących w firmie procesów. Od przepływów finansowych, przez logistykę i produkcję, kadry, sprzedaż aż po obsługę klienta końcowego. Dzięki połączeniu w jeden spójny ekosystem, możliwa jest optymalizacja i automatyzacja wielu operacji. Zwiększa się efektywność wykonywanej pracy, minimalizuje ryzyko popełnienia błędów, a kadra zarządzająca dostaje dostęp do rzetelnej i dokładnej informacji.

InsERT	Navireo ERP	Navireo to system klasy ERP adresowany do firm z sektora MŚP stawiających wysokie wymagania aplikacjom do zarządzania przedsiębiorstwem. System można dostosować do indywidualnych potrzeb każdego przedsiębiorstwa, jego działów, a nawet konkretnych użytkowników. Pomimo bogatej funkcjonalności pozostaje przyjazny i intuicyjny w obsłudze. Rozbudowa Navireo ERP jest bardzo prosta. Dzięki dostarczonej wraz z systemem bibliotece programistycznej możliwe jest stworzenie rozwiązań spełniających nawet bardzo nietypowe wymagania klienta. Modułowa budowa sprawia, że nie ma konieczności wdrażania całego systemu. System sprawdza się w różnych branżach. Posiada dedykowane wersje, w tym dla piekarni i masarni. Navireo wykorzystują m.in. ING Księgowość, DaVita, Eva Minge Design, Passion, CASU, Kier, Vital, Higiena Serwis, Sorimex, Döner King, Recomedic.
Monitor ERP System Polska	Monitor ERP	Monitor ERP to kompletny system wsparcia zarządzania zasobami przedsiębiorstwa oraz podejmowania decyzji biznesowych, przeznaczony i dedykowany firmom produkcyjnym. Jest systemem standardowym, składającym się z sześciu głównych modułów – produkcyjnego, zakupowego, sprzedażowego, magazynowego, rejestracji czasu pracy oraz księgowego. Moduły te pozwalają na kompleksowe zarządzanie firmą produkcyjną: kontrolę i planowanie produkcji, śledzenie procesów zamówień oraz ofertowania, monitorowanie zapasów i materiałów, administrację wykonanej pracy czy prowadzenie księgowości i rozliczeń. System obejmuje swoim działaniem wszystkie kluczowe procesy firmy produkcyjnej – bez konieczności czasochłonných i kosztownych dostosowań. Monitor ERP już od niemal 50 lat jest udoskonalany i optymalizowany dla produkcji dzięki pełnemu zaangażowaniu i współpracy inżynierów produkcji, analityków biznesowych, programistów oraz ekspertów i przedsiębiorców. Z systemu korzysta około 300 000 użytkowników z ponad 5 500 firm na całym świecie.
proALPHA Polska	proALPHA ERP	System ERP dla średnich przedsiębiorstw – jedno rozwiązanie dla wszystkich procesów. W pełni zintegrowane moduły ERP proALPHA wspierają wszystkie kluczowe procesy średnich przedsiębiorstw, co gwarantuje sprawny przepływ danych i wartości w organizacji. Oprogramowanie dedykowane jest dla średniej wielkości przedsiębiorstw z branży produkcyjnej, handlowej i usługowej. Moduły dopasowane są do odpowiednich wymagań branżowych i mogą optymalnie obsłużyć ich specyfikę. Branżowe doświadczenie zespołu wdrożeniowego skraca czas implementacji systemu. Dzięki architekturze oprogramowania zorientowanej na usługach i procesach (SOA), przedsiębiorcy mogą szybko i ekonomicznie wdrożyć system ERP i następnie rozbudowywać go do nowych potrzeb i wyzwań. proALPHA zapewnia w ten sposób przestrzeń do rozwoju, możliwość reakcji na zmiany rynku oraz wykorzystania nowych szans na osiąganie przychodów. W ten sposób zostają zapewnione jednolite procesy dla wszystkich obszarów działalności.
Sente	Teneum X	Teneum X to kompleksowa platforma informatyczna do wspierania firm w ich codziennym funkcjonowaniu. Nasz system już od 2000 r. usprawnia zarządzanie w średnich i dużych przedsiębiorstwach. Stale rozwijamy nasze oprogramowanie, aby szło w parze ze zmianami na rynku i potrzebami naszych klientów. Teneum X to nie zwykły system ERP, bo oprócz rozwiązań klasy ERP swoją funkcjonalnością obejmuje CRM, DMS, WMS, POS, MES, WORKFLOW, umożliwiając firmie obsługę wszystkich wewnętrznych procesów operacyjnych w jednym, zintegrowanym środowisku. Główny cel, który Teneum X pomaga osiągnąć przedsiębiorcom, to rozwój firmy dzięki zwiększeniu efektywności jej codziennej pracy. Przed biznesem stoi coraz więcej wyzwań, a Teneum X ma pomóc im sprostać i pozwolić zdobyć przewagę konkurencyjną. Nasza aplikacja pozwala zarządzać zasobami firmy, ale inaczej niż zwykłe systemy ERP, koncentrując się na przebiegu procesów i efektywnym realizowaniu zadań w organizacji. Teneum X – pierwszy system ERP, który sam dopasuje się do potrzeb firmy.
SI-Consulting	SAP S/4HANA Cloud	SAP S/4HANA Cloud to nowoczesny system ERP dla inteligentnego przedsiębiorstwa. Wykorzystanie do automatyzacji i optymalizacji pracy robotów czy sztucznej inteligencji, przy wsparciu analityki i wysokiej dostępności systemów o krytycznym znaczeniu, nie tylko ułatwia realizację działań kluczowych dla firmy w stanie obecnym, ale wspiera również rozwój, wprowadzanie nowych modeli biznesowych czy ekspansję zagraniczną. Korzystanie z systemu ERP w chmurze jeszcze bardziej uelastycznia jego obsługę, zapewnia stały dostęp do aktualnych praktyk branżowych i ciągłe innowacje. Co więcej, zapewnia skalowalność i dopasowanie do własnych potrzeb, procesów biznesowych przy zachowaniu pełnej kontroli oraz obniżając całkowity koszt posiadania (TCO). To wszystko w połączeniu z bezpieczną infrastrukturą chmurową i zestawem zarządzanych usług przy pomocy doświadczonego i zaufanego partnera firmy SAP, jakim jest SI-Consulting, spółka wchodząca w skład międzynarodowej Grupy AKQUINET – sprawia, że digitalizacja firmy jest realizowana w sposób szybki i efektywny!
SIMPLE	SIMPLE.ERP	SIMPLE.ERP jest Zintegrowanym Systemem Informatycznym wspomagającym zarządzanie, zapewniającym spójną i kompleksową obsługę procesów gospodarczych w całym przedsiębiorstwie. Istotne cechy systemu to otwartość i elastyczność, które są wynikiem wykorzystania do jego budowy powszechnie stosowanych standardów i interfejsów. Dzięki swej standaryzacji system może być łatwo rozwijany oraz integrowany z systemami zewnętrznymi a podczas eksploatacji może być wzbogacany o nowe obszary funkcjonalne oraz inne moduły z oferty SIMPLE. System dostosowany jest zarówno do specyfiki działalności sektora public (m.in. szpitali, uczelni wyższych, instytutów), jak i wymagań i oczekiwań Klientów z branż komercyjnych (tj. branża produkcyjna, budowlana, usługowo-handlowa). Przewagą SIMPLE.ERP wśród innych rozwiązań tej klasy, jest jego bogata funkcjonalność oraz wypracowane na przełomie 35 lat doświadczeń, mechanizmy zapewniające realizację nawet najbardziej skomplikowanych operacji biznesowych.
SOFTINTEGRATION	sBiznes erp	sBiznes to innowacyjny, przejrzysty, intuicyjny oraz prosty w obsłudze system ERP zawierający elementy niezbędne do wspomaganie pracy, obsługi, zarządzania, nadzoru i kontroli tego, co dzieje się w firmie. Intuicyjny, czytelny i prosty: dzięki przemyślanemu interfejsowi oraz modułowej budowie. Funkcjonalny i zintegrowany: dzięki doświadczonemu zespołowi projektantów oraz ciągłemu rozwojowi. Nowoczesny i szybki: dzięki wydajnej, bezpiecznej i niezawodnej bazie danych Microsoft SQL oraz zastosowaniu najnowszych technologii .NET. Niezawodny i bezpieczny: dzięki fachowemu wsparciu, pomocy zdalnej oraz sieci partnerów w całym kraju.
Sygnity Business Solutions	Quatra MAX	Quatra MAX zaprojektowany i wytworzony przez spółkę Sygnity Business Solutions SA to solidny i niezawodny system klasy ERP. Jego funkcjonalność w obszarach finansów, logistyki i zarządzania personelem, oparta jest na wieloletnim doświadczeniu we wdrażaniu i integracji biznesowych rozwiązań informatycznych w ramach polskich norm prawnych oraz w polskich realiach ekonomicznych i organizacyjnych. Quatra MAX czerpie swoją siłę biznesową z referencji – to klienci i ich wybory decydują o dalszym sukcesie i rozwoju systemu. System wyróżnia się łatwością dopasowania do specyficznych i unikalnych wymagań diametralnie różniących się organizacji i firm. Silną stroną systemu jest bardzo dobre dopasowanie do potrzeb organizacji wielooddziałowych zarządzanych centralnie. Quatra MAX zapewnia kompleksowe wsparcie we wszystkich procesach biznesowych, na różnych szczeblach zarządzania: operacyjnym, kierowniczym oraz strategicznym. W ostatnich latach (szczególnie po okresie pandemii) klientów zainteresowała możliwość wdrożenia samego obszaru zarządzania personelem wraz z Portalem Pracowniczym, w szczególności w sposób zdalny.
Todis Consulting Group	Deltek Maconomy ERP	Deltek Maconomy ERP to elastyczny, otwarty system ERP dla organizacji oferujących swoim klientom usługi profesjonalne. Korzystając z predefiniowanych ustawień, bazujących na najlepszych praktykach w takich branżach, jak agencje reklamowe, kancelarie prawne, firmy inżynieryjne, czy firmy budujące oprogramowanie, inżynierom Deltek udało się stworzyć system, który w większości wypadków pokrywa się z procesami dobrze funkcjonujących organizacji z w/w branż, zapewniając jednocześnie przejrzyste spojrzenie na rentowność realizowanych projektów przez pryzmat wielu wymiarów i środowisk, w jakich firma funkcjonuje. Maconomy pozwala na zarządzanie czasem pracowników tak, by najefektywniej wykorzystać ich kompetencje bez nadmiernego obciążenia ich (People Planner). Moduł CRM pozwala śledzić działania handlowców i efektywnie zarządzać przychodami i kosztami działalności firmy na każdym poziomie jej funkcjonowania. Koszty, przychody, marża i rentowność są w centralnym miejscu raportów Maconomy. Sprawdź, ile faktycznie kosztuje godzina pracy określonego pracownika lub ile faktycznie zarabiasz na kliencie przy swoich obecnych stawkach.

W jaki sposób korzystanie z rozwiązań chmurowych wpływa na dostępność i skalowalność systemów ERP?

Infrastruktura informatyczna jest kluczowym elementem w dzisiejszym świecie biznesu, niezależnie od wielkości firmy. W obliczu dynamicznych zmian i rosnących wyzwań musi ona spełnić szereg istotnych potrzeb. Z tego powodu prętnie rozwijające się rozwiązania chmurowe stają się nie tylko odpowiedzią na te wyzwania, ale także katalizatorem postępu.



Małgorzata Sieklucka

SAP Delivery Manager Poland,
IBA Group

Postępu mierzonego poprzez zapewnienie odpowiedniego bezpieczeństwa, jakim jest ochrona danych i elastyczności, skalowalność zasobów obliczeniowych, czy też globalny dostęp do danych i aplikacji. Istotną zmianą staje się kwestia kosztów i ich przewidywalności, na skutek odejścia od inwestycji kapitałowych (CAPEX) na rzecz przy-

jęcia modelu opłat operacyjnych (OPEX).

Uwzględnić ryzyka

Przejęcie do chmurowych rozwiązań ERP wymaga dokładnej analizy i dostosowania do indywidualnych potrzeb przedsiębiorstwa. Warto mieć na uwadze pewne ryzyka związane z tym procesem, takie jak: częściowa utrata kontroli nad infrastrukturą i danymi, uzależnienie od wybranego dostawcy, konieczność dostosowania się do wymogów prawnych obowiązujących w danym kraju oraz złożoność samego procesu migracji danych. Ten ostatni, ze względu na zawilość wewnętrznych procesów biznesowych, może okazać się długotrwały i wiązać się z dodat-

kowymi kosztami integracji. Firmom, które decydują się na takie wdrożenia, należy oferować kompleksowe wsparcie poprzedzone odpowiednim audytem.

Korzyści

Finalnie korzyści są spore – przeniesienie infrastruktury informatycznej do rozwiązań chmurowych pozwala na ujednoczenie systemu informacyjnego dla wszystkich poziomów użytkowników, wzrost produktywności oraz uproszczenie procesu zatwierdzania dokumentów. Przykładem takiej zmiany był projekt IBA Group realizowany dla firmy z sektora telekomunikacyjnego. Dzięki rozwiązaniu RISE with SAP S/4HANA Cloud firma zyskała między innymi jedno źródło

danych i ich spójność, przyspieszenie interakcji w ramach procesów biznesowych o 30 proc., a także wzrost produktywności w obszarze zaopatrzenia o 20 proc.



Przejęcie do chmurowych rozwiązań ERP wymaga dokładnej analizy i dostosowania do indywidualnych potrzeb przedsiębiorstwa.



Kroki niezbędne do wprowadzenia KSeF w istniejącym systemie ERP

Faktura VAT jest podstawowym dokumentem wykorzystywanym w transakcjach pomiędzy przedsiębiorcami, zatem zmiana wymagań formalnych i prawnych dotyczących faktur ma ogromne konsekwencje dla całego biznesu. Zmiana formy faktury na prawdziwie elektroniczną dotyka wszystkich procesów obsługi faktury sprzedaży, od zawarcia umowy, przez obsługę zamówień, realizację sprzedaży, po identyfikację płatności i windykację.



Bogdan Zatorski

kierownik do spraw analiz
biznesowych i wymagań prawnych,
Symfonia

Dzieje się tak dlatego, że faktura nie jest tylko dokumentem podatkowym, choć to ustawa o podatku od towarów i usług reguluje zasady, według których faktura jest wystawiana. Na przykład, specyfika przyjętych w Polsce rozwiązań prawnych wymaga dobrego rozpoznania nabywcy, dla którego przedsiębiorcy wystawiać będą faktury, bo fakturuwanie dla osób fizycznych jest wyłączone z KSeF. Inny przykład to formalny termin wystawienia faktury, od którego zależy pozytywna weryfikacja projektu faktury na platformie krajowego systemu e-faktur, w konsekwencji data sprzedaży nie jest pewna i nie może być wykorzystana do

obliczenia terminu płatności wykazywanego na fakturze dla klienta. Wreszcie dodatkowe informacje dodawane do treści faktur istotne dla sprzedawcy lub nabywcy, takie jak ostrzeżenie windykacyjne, mogą pozostać niezauważone przez nabywcę, a w konsekwencji będą znacznie mniej skuteczne.

Zapewnienie dostępności danych i automatyzacja fakturuwania.

Faktura ustrukturyzowana KSeF jest fakturą elektroniczną o ściśle określonej zawartości i strukturze. Zawiera pola danych obowiązkowych, bez ich wypełnienia plik faktury zostanie przez KSeF uznany za błędny a w konsekwencji faktura nie zostanie wystawiona. Przykładem takiej informacji obowiązkowej jest wskazanie czy faktura została wystawiona w metodzie kasowej, nawet wówczas, gdy podatnik tej metody nie stosuje, to musi o tym poinformować odpowiednim znacznikiem w treści faktury, inaczej faktura zostanie przez KSeF automatycznie odrzucona. Faktura ustrukturyzowana zawiera również pola danych niezbędnych do wypełnienia wówczas, gdy podat-

nik stosuje szczególne procedury podatkowe (np. sprzedaje towary używane w metodzie VAT marża). Bez właściwych danych faktura będzie merytorycznie błędna, mimo że technicznie poprawna. KSeF nie sprawdza również innych błędów merytorycznych, takich jak brak rachunkowej poprawności obliczeń. Wzór faktury KSeF jest dość złożony. Zawiera ponad 350 pól danych, z czego około 20 proc. jest obowiązkowe, kolejne 30 proc. wymagane, a pozostałe 50 proc. to pola dodatkowe, takie jak np. numer VIN samochodu (użyteczny w branży motoryzacyjnej). Zatem to systemy sprzedażowe w rozwiązaniach ERP muszą zadbać o poprawność zawartości faktury przekazywanej do KSeF, niezbędna jest w tym przypadku automatyzacja fakturuwania, bo bez niej w fakturach będą błędy spowalniające, a czasem również blokujące fakturuwanie, czyli sprzedaż. Automatyzacja poza weryfikacją poprawności powinna zapewnić również unikalność faktury przekazywanej do KSeF. System pozwala bowiem kilkakrotnie przesyłać tę samą fakturę sprzedaży, z pełnymi konsekwencjami podatkowymi takiego błędu.

Zintegrowanie z KSeF wszystkich punktów fakturuwania w przedsiębiorstwie.

Wszystkie faktury od lipca 2024 będą fakturami elektronicznymi ustrukturyzowanymi w formacie KSeF, zatem systemy wystawiające faktury, np. rozwiązania bilingowe, muszą zostać dostosowane do przygotowywania faktury zgodnej ze wzorem wymaganym przez MF. W wielu złożonych organizacjach biznesowych poza głównym kana-

łem sprzedaży występują działalności wspomagające. Tam również ma miejsce wystawianie faktur często w odmiennych systemach sprzedaży, także te faktury będą miały formę ustrukturyzowaną. Wszystkie systemy fakturujące należy zatem zintegrować z KSeF. Pełna gotowość to zdolność do wystawiania 100 proc. faktur w organizacji w oczekiwanej przez MF formie.

Zapewnienie automatyzacji odbioru faktur zakupu z KSeF.

W nowym podejściu przedsiębiorca wszystkie faktury odbierze z KSeF. To ogromna szansa na standaryzację i przyspieszenie procesów przyjmowania faktur, ale też również duże ryzyko skomplikowania tych procesów. Kluczową kompetencją, jakiej będzie potrzebować każda organizacja, jest zdolność do automatycznego odbioru faktur zakupu z KSeF. Rozwiązanie przygotowane przez MF działa jak skrzynka pocztowa, elektroniczny listonosz dosypuje do niej nieustannie nowe faktury, w miarę jak są one wystawiane przez sprzedawców zaku-

pionych przez tę organizację produktów i usług. Nie ma żadnych informacji o nowej porcji faktur, nie ma weryfikacji powtórzeń. Systemy ERP powinny nauczyć się regularnego sprawdzania zawartości, rozpoznawania nowych faktur i ich pobierania do systemów ewidencyjnych. Duże znaczenie ma również pobieranie numeru ewidencyjnego KSeF, nadawanego pozytywnie zweryfikowanym fakturom, jest on niezbędny przy realizacji płatności; musi zatem znaleźć miejsce w systemie księgowym. Faktury ustrukturyzowane nie zawierają żadnych załączników poza polami informacji dodatkowych, bo faktura KSeF to przede wszystkim dane użyteczne podatkowo. Zatem wszędzie tam, gdzie w branży stosuje się załączniki np. z dodatkową specyfikacją faktury, niezbędne będzie ich przyjęcie z innego niż KSeF kanału informacyjnego i skojarzenie z właściwą fakturą.

Zorganizowanie merytorycznej akceptacji faktur dostosowanej od ich zawartości.

Faktura ustrukturyzowana KSeF jest fakturą elektroniczną, czyli plikiem danych. Ma postać zapisu cyfrowego, aby była czytelna dla człowieka, wymaga wizualizacji. Największym wyzwaniem dla biznesu będzie wewnętrzne procedowanie faktur, które nie mają postaci materialnej i docierają do organizacji pozbawione kontekstu biznesowego. W nowym rozwiązaniu faktura nie będzie docierała z towarem, nie przyniesie jej również pracownik powracający z delegacji, nie będzie miała załącznika ani specyfikacji. Co więcej, w związku z tym, że brak jej postaci materialnej nie będzie miała cech szczególnych, takich jak rozmiar papieru, zastosowana czcionka czy logo firmy. Wszystkie faktury będą do siebie podobne i może ich być dużo w tym samym czasie. W konsekwencji kluczową kompetencją w każdej organizacji, niezależnie od jej wielkości, będzie zdolność do procesowania i weryfikacji zawartości faktury w postaci elektronicznej. Akceptacja merytoryczna faktur nabierze jeszcze większego znaczenia, będzie wymagała odpowiedniej organizacji przebiegu procesów i narzędzia informatycznego, w którym można ją skutecznie realizować. Będzie wymagała systemów zdolnych procedować faktury właściwą im ścieżką akceptacji: inną dla faktur towarowych, inną dla faktur ogólnych – np. kosztów najmu biura, inną dla faktur osobowych, dokumentujących zakup usług zarządczych od zarządu pracującego w oparciu o umowy B2 B, inna wreszcie dla faktur związanych z delegacjami pracowników. Organizacje, które wdrożyły już systemy przepływu dokumentów (workflow) będą miały łatwiej. Te, które jeszcze tego nie zrobiły, powinny się za odpowiednim systemem szybko rozejrzeć. Nie da się od połowy 2024 roku sprawnie procedować przyjmowania faktur bez odpowiednich rozwiązań informatycznych.



Największym wyzwaniem dla biznesu będzie wewnętrzne procedowanie faktur, które nie mają postaci materialnej i docierają do organizacji pozbawione kontekstu biznesowego.

Łącząc siły: skuteczne zarządzanie firmą dzięki integracji systemu ERP z systemem HR

Współczesne przedsiębiorstwa nieustannie dążą do poprawy efektywności, konkurencyjności i innowacyjności. Kluczowe staje się wykorzystanie nowych technologii – w tym systemów wspierających zarządzanie przedsiębiorstwem. Systemy ERP przeznaczone do zarządzania ogólnymi zasobami i procesami stają się coraz bardziej rozbudowane, obejmując coraz to większą liczbę obszarów (finanse, logistyka, sprzedaż, zarządzanie łańcuchem dostaw, etc.).



Błażej Migoń

ekspert w zakresie rozwiązań dla HR, eq system

Mimo ciągłej rozbudowy systemów ERP o nowe moduły i funkcjonalności należy zwrócić uwagę, że nie ma jednego idealnego systemu, który potrafiłby wszystko. Jeśli Państwa dostawca twierdzi, że jego ERP „może wszystko”, to pewnie świadomie lub nieświadomie wprowadza Państwa w błąd. Im bardziej specyficzne i szczegółowe procesy, do których wykorzystujemy system IT, tym bardziej specjalistyczne narzędzie będzie nam potrzebne.

Wiele systemów ERP zawiera moduły służące do zarządzania personelem na pewnym poziomie ogólności. Możliwe, że ten poziom jest całkowicie wystarczający dla niektórych organizacji. Jednak gdy liczba pracowników rośnie, pojawiają się różne formy zatrudnienia, zaawansowane systemy motywacyjne, różne okresy rozliczeniowe i coraz bardziej rozwijają się procesy HR, konieczne staje się sięgnięcie do narzędzia bardziej specjalistycznego – systemu dedykowanego procesom HR.

Dane w systemie ERP vs dane w systemie HR

Głównym celem systemu ERP jest zapewnienie spójności i efektywności w zarządzaniu różnymi obszarami przedsiębiorstwa, a umożliwiając łatwiejszy dostęp do danych, ERP pozwala na optymalizację operacji biznesowych. Jest narzędziem umożliwiającym widok „z lotu ptaka” na organizację. Równocześnie jest „sercem” systemów IT w przedsiębiorstwie, integrując się ze specjalistycznymi systemami do zarządzania poszczególnymi obszarami. Specyfika zarządzania zasobami ludzkimi jest nieco inna, w porównaniu do zarządzania pozostałymi zasobami firmy (np. zakupami, zapasami, finansami, etc.). Pojawia się tu zarówno obszar „twardy”, który można opisać danymi strukturalnymi (np. naliczanie wynagrodzeń,

premię, planowanie i rozliczanie czasu pracy, zarządzanie absencjami), jak i „miękki”, który trudno opisać ustrukturyzowanymi danymi, a który wymaga danych bardziej opisowych (np. rekrutacja, onboarding, zarządzanie kompetencjami i kwalifikacjami, budowa ścieżki rozwoju pracownika). Dobry system HR pozwala na analizę zarówno obszaru „twardego”, jak i „miękkiego” oraz uwzględnianie w podejmowanych decyzjach tak danych liczbowych, a także jakościowych.

Jak integrować ERP z systemem HR?

Integracja systemów wiąże się z odpowiedzialnością na kilka kluczowych pytań. To m.in. kwestia tego, skąd dane będą pozyskiwane, jakie dane mają być integrowane, w jaki sposób i jak często.

Zakres integracji danych pomiędzy systemem ERP i HR zależy od zdefiniowanych procesów, którymi chcemy zarządzać za pomocą każdego z tych narzędzi. Najczęściej (oczywiście w zależności od konfiguracji środowiska) integracją objęte są dane takie, jak kartoteki pracownicze, definicje umów, stanowiska, wymiary etatów, badania lekarskie i uprawnienia, nieobecności (L4, plany urlopowe, wnioski urlopowe), limity urlopów, ilość przepracowanych godzin.

Z punktu widzenia integracji systemu ERP z systemem HR warto zwrócić uwagę na to, gdzie określone dane powstają i gdzie są przechowywane. Często zdarza się, że część danych może być generowana i przechowywana w jednym i drugim systemie. Istotnym jest zdefiniowanie, w którym miejscu powstawania danych mają one lepszą jakość i do czego dane te będą wykorzystywane.

Przykładowo system HR może pracownikom prezentować dane na temat dostępnego wymiaru urlopów. Dane te mogą być wprowadzane i przechowywane w systemie HR, ale mogą być też przechowywane w systemie ERP i stamtąd importowane do systemu HR, aby w portalu pracowniczym lub przez aplikację mobilną pracownik mógł śledzić, ile zostało mu urlopu w danym roku.

Podobnie sytuacja może wyglądać w przypadku definicji różnych limitów wykorzystywanych do tworzenia grafików czasu pracy, np. urlopu

opiekuńczego, szkoleniowego, dodatkowego. Wartości tych limitów mogą być przechowywane w systemie ERP i stamtąd zaciągane do systemu HR. Alternatywnie mogą być zarządzane tylko z poziomu systemu HR.

Kolejną kwestią jest sposób wymiany danych. Może być to wymiana jedno lub dwukierunkowa, ale część danych może być wymieniana jednokierunkowo, a część dwukierunkowo. Tematem bardziej technicznym jest także sposób integracji – czy odbywać się będzie za pomocą API (interfejsu programowania aplikacji) czy poprzez szynę danych lub wymianę plików (np. txt, xml, csv, xls).

Istotnym jest także określenie częstotliwości wymiany danych. Dane mogą być przykładowo aktualizowane co godzinę, co każdą zmianę czy raz na dobę (tu też można określić, które dane jak często mają być synchronizowane). Mogą być one synchronizowane automatycznie lub ręcznie (z inicjatywy użytkownika).

Praktyczny przykład działania integracji ERP z systemem HR tworzącym grafiki czasu pracy

Posłużę się przykładem wdrożenia systemu HR do tworzenia grafików pracy w oparciu o dane z systemu ERP. Tam scenariusz wygląda następująco. Częścią systemu ERP jest już moduł kadrowo-płacowy – to on stanowi miejsce powstawania danych o pracowniku, umowach, limitach itp. Z systemu ERP do systemu HR zaciągane są dane o absencjach (L4, urlopach macierzyńskich, wychowawczych itp.). W systemie HR tworzony jest grafik pracy i po jego stronie leży weryfikacja poprawności grafików pracy z wymogami prawa pracy i regulacjami wewnętrznymi oraz sprawdzenie, czy zapewniona jest odpowiednia obsada na stanowiskach pracy. Następnie, po akceptacji, grafiki przesyłane są do systemu ERP. W trakcie danego okresu objętego przygotowanym i zaakceptowanym grafikiem (np. w okresie 3 miesięcy), pracownicy składają swoje wnioski urlopowe, o odbiory nadgodzin, wyjścia pry-

watne, etc. poprzez portal pracowniczy systemu HR. Zatwierdzone wnioski trafiają do systemu ERP w postaci zarejestrowanych absencji. Informacje te są także uwzględniane w grafiku rzeczywistym jako ewidencja czasu pracy w systemie HR – czyli prowadzonym tam rozliczeniu czasu pracy. Ostatnim etapem procesu jest zatwierdzenie kart czasu pracy (wg ustalonego flow), a dane z nich z kolei są integrowane do systemu ERP (a właściwie modułu kadrowo-płacowego) i tam stanowią podstawę do wyliczenia wynagrodzeń i sporządzenia list płac.

Wyzwania w integracji danych

Integracja systemów informatycznych nie należy do łatwych procesów. Najczęściej integrujemy systemy różnych dostawców, co sprzyja powstawaniu pewnych problemów. Pierwszym z nich jest różnica w sposobie wymiany danych. Część systemów w ogóle nie jest przygotowana do udostępniania danych i/lub możliwości połączenia z innymi systemami. Zatem przy decyzji o zakupie systemu ERP, systemu HR czy jakiegokolwiek innego warto zwrócić uwagę na jego otwartość, czyli możliwość wymiany danych z innymi systemami.

Niezwykle istotną kwestią jest także bezpieczeństwo. Niektóre systemy udostępniają dane w formie archaicznej lub niezabezpieczonej. Wpływa to na jakość i bezpieczeństwo wymienianych danych. Tu warto również wspomnieć o archiwizacji danych. Z racji tego, że w przypadku danych kadrowych mamy do czynienia z danymi szczególnie wrażliwymi, system do tego wybrany (ERP czy HR) powinien być wyposażony w odpowiednie zabezpieczenia.

Wyzwaniem mogą być też różne formaty wymienianych danych, które wymagają ujednoczenia oraz odpowiedniego uporządkowania. Wiąże się to z szeregiem czynności, które powinna przeprowadzić organizacja przed wdrożeniem nowego oprogramowania i jego integracji z istniejącymi systemami.

Kolejną kwestią to temat wydajności systemu – są systemy, które mogą wygenerować dużą ilość danych, ale z kolei drugi system może takiej ilości danych w określonym czasie nie przyjąć. Może wówczas wystąpić konieczność zastosowania dodatkowych elementów w wymianie danych między systemami.

Aby bezproblemowo przeprowadzić wdrożenie i integrację systemu informatycznego polecam wybrać doświadczonego i kompetentnego partnera, który pomoże w przeprowadzeniu całego procesu.

Korzyści z prawidłowo przeprowadzonej integracji ERP z systemem HR

Podstawową korzyścią z integracji danych między ERP i HR jest

możliwość podejmowania dużo lepszych i bardziej trafnych decyzji biznesowych w oparciu o bardziej szczegółową i precyzyjną wiedzę na temat tego, co się dzieje w organizacji. Czasem wprowadzenie dodatkowych kilku danych dotyczących obszaru HR do systemu ERP pozwala na osiągnięcie zupełnie innej jakości raportów, dzięki którym można zobaczyć gdzie w firmie „ucieka” pieniądze.

Poprawia się także jakość przechowywanych danych (pod warunkiem integracji przeprowadzonej sprawnie i „z głową”), co oznacza lepszą jakość podejmowanych decyzji. Ważnym jest tu pilnowanie, aby dane były ujednoczone i jeden rodzaj danych przechowywany w jednym miejscu. Zaoszczędzimy sobie wówczas problemów z duplikacją danych, które mogą okazywać się różne, w zależności od miejsca, z którego je pozyskujemy. Kluczo-



Integracja systemów wiąże się z odpowiedzialnością na kilka kluczowych pytań. To m.in. kwestia tego, skąd dane będą pozyskiwane, jakie dane mają być integrowane, w jaki sposób i jak często.

wym aspektem w tym obszarze jest spójność i „zaufanie” do danych. Korzyścią z integracji systemu HR z ERP jest także szybszy i sprawniejszy obieg procesów i dokumentów związanych z HR. Automatyzacja w tym zakresie zmniejsza ryzyko popełnienia błędów po stronie użytkownika i przynosi realne oszczędności.

W jednym z projektów, które nadzorowałem, wymierną korzyścią był znacznie krótszy czas potrzebny do wyliczenia wynagrodzeń dzięki automatycznemu przesyłowi danych o czasie pracy z systemu HR do dedykowanych składników płacowych związanych z naliczaniem wynagrodzeń w systemie ERP w module kadrowo-płacowym. Miało to szczególne znaczenie, gdyż świadczenia były tam wypłacane dwa razy w miesiącu. Podsumowując, dobrze przemyślane wdrożenie i integracja systemu ERP z systemem HR to kluczowy krok w procesie cyfrowej transformacji organizacji, który może przynieść konkretne korzyści w postaci efektywniejszych procesów biznesowych i wyższej konkurencyjności. Uzyskany efekt synergii pomiędzy tymi systemami może zrewolucjonizować sposób, w jaki przedsiębiorstwa zarządzają swoimi zasobami ludzkimi i finansowymi w dzisiejszym dynamicznym środowisku biznesowym.

„
Podstawową korzyścią z integracji danych między ERP i HR jest możliwość podejmowania dużo lepszych i bardziej trafnych decyzji biznesowych w oparciu o bardziej szczegółową i precyzyjną wiedzę na temat tego, co się dzieje w organizacji.